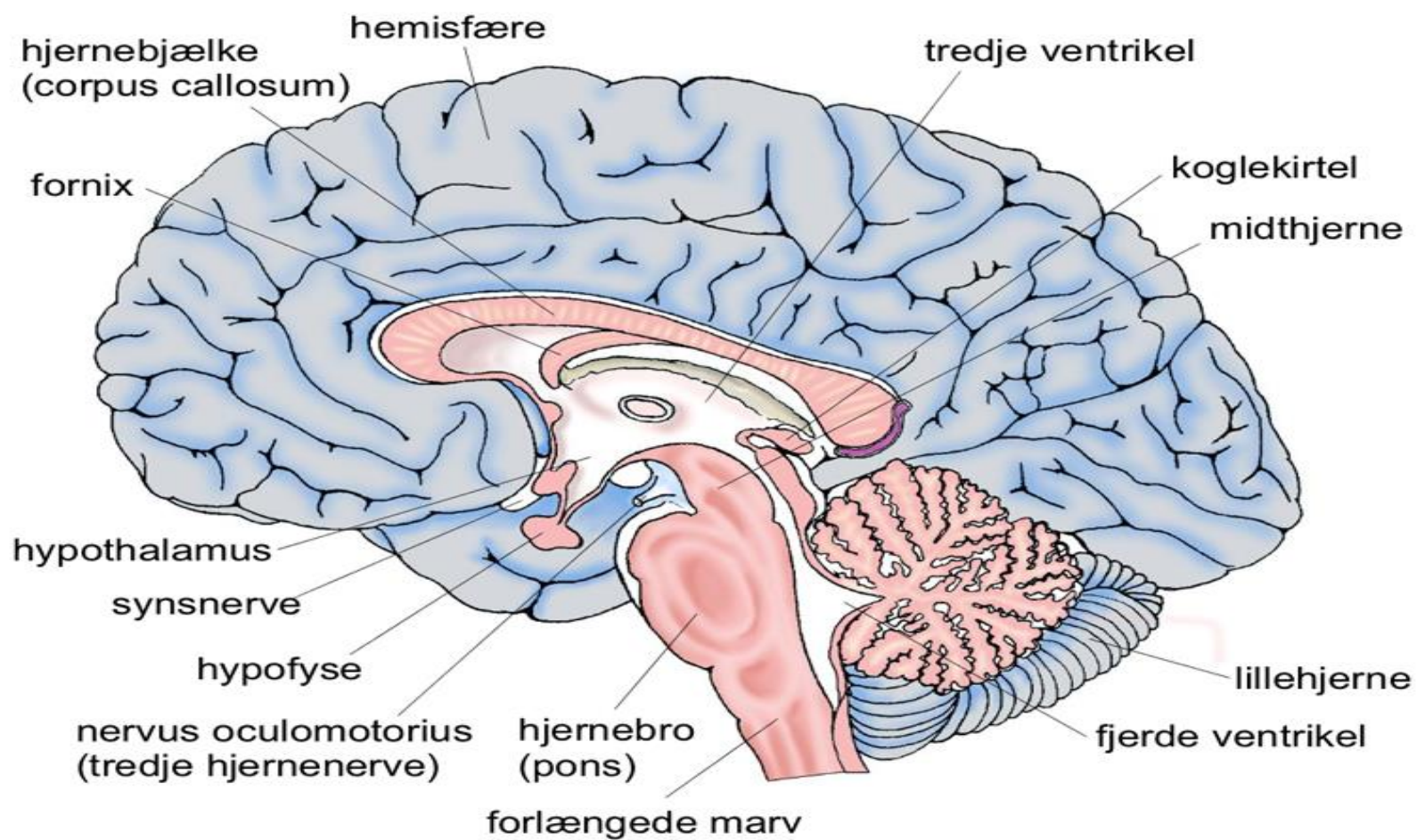


# De fysiske konsekvenser af seksuelle overgreb i barndom og ungdom

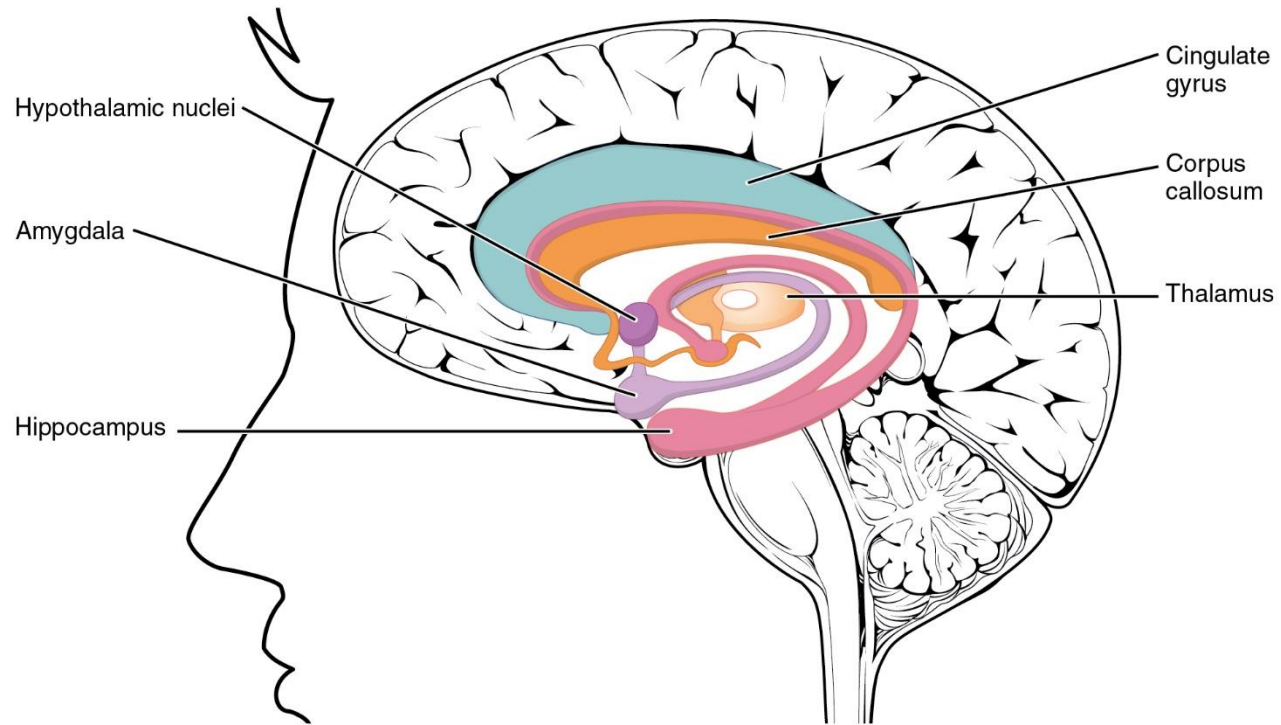
# Hjernen



# Hvad sker der med børn udsat for overgreb?

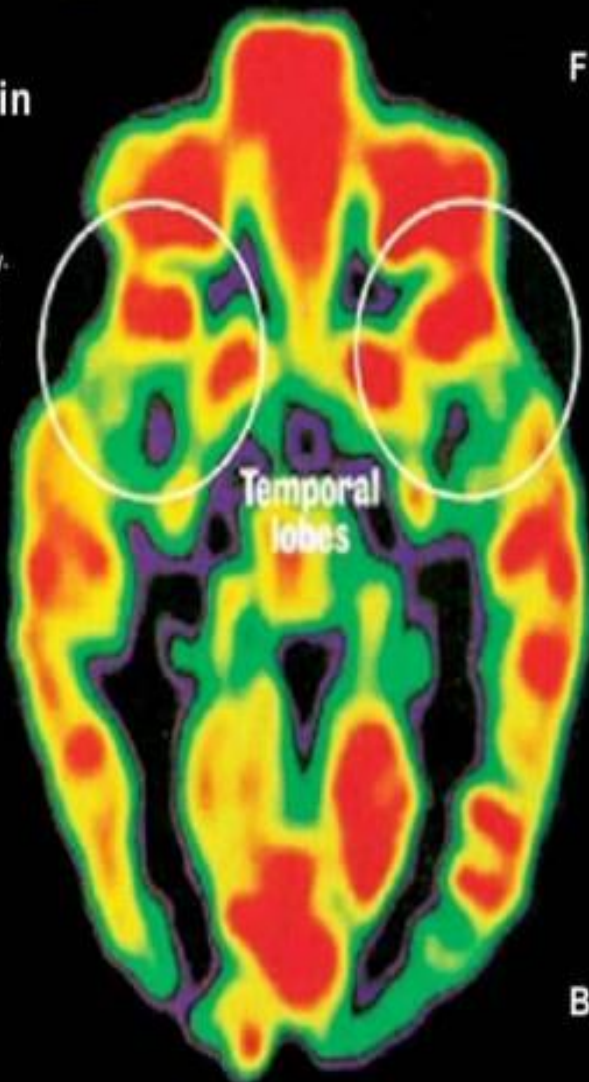
- ▶ Vor hjerne er først modnet omkring 25 års alderen
- ▶ Hjernen er plastisk og kan ændre struktur
- ▶ Børn udsat for overgreb får vigtige områder i hjernen ændret:
  - ▶ prefrontale cortex(styrer beslutninger, læring),
  - ▶ amygdala(husker traumer og reagerer, hvis vi føler os truet)
  - ▶ Hippocampus (erindringer og følelser)
  - ▶ Corpus callosum(hjernebjælken) bliver kompromiteret
  - ▶ Hjernebarken (cortex) fortyndes

# Hippocampus, amygdala, hypothalamus



## Healthy Brain

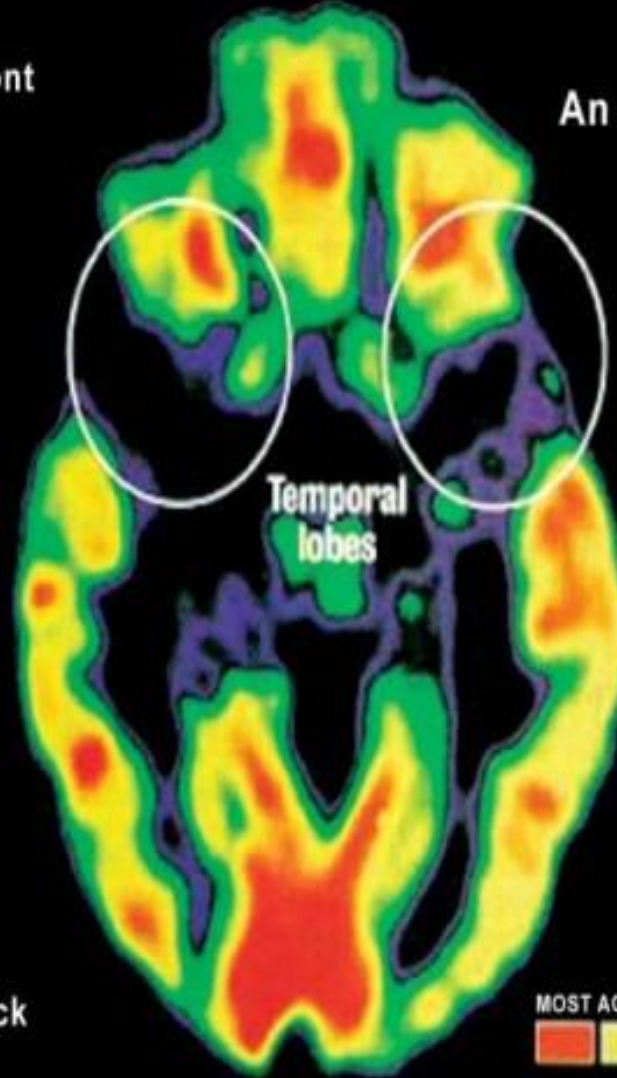
This PET scan of the brain of a normal child shows regions of high (red) and low (blue and black) activity. At birth, only primitive structures such as the brain stem (center) are fully functional; in regions like the temporal lobes (top), early childhood experiences wire the circuits.



Front

## An Abused Brain

This PET scan of the brain of a Romanian Orphan, who was institutionalized shortly after birth, shows the effect of extreme deprivation in infancy. The temporal lobes (top), which regulate emotions and receive input from the senses, are nearly quiescent. Such children suffer emotional and cognitive problems.



Back



# Stress

Den danske professor og psykolog Bobby Zachariae opererer med et *helhedsorienteret bio-psyko-socialt stressbegreb*. Han *definerer stress* som **"en proces, hvor ændringer, trusler og krav fra omgivelserne udfordrer eller overstiger vores evne til at tilpasse os, hvilket kan resultere i psykologiske og biologiske ændringer, som kan have betydning for vores helbred"**

# Stress

## **Fysiologisk stress:**

Stress er individets nonspecifikke reaktion på en hvilken som helst psykisk eller fysisk belastning, der truer kroppens homeostase (balance), og dens formål er at reetablere homeostasen via et komplekst repertoire af fysiologiske og adfærdsmæssige reaktioner. (Charmandari, E. et Al. Endocrinology of the stress response. Ann.Rev. Physiol.(2005), 67, 259-284

# Stress

- ▶ 3 systemer påvirkes:
- ▶ HPA-aksen – hormoner
- ▶ Nervesystemet – Autonome (Sympaticus)
- ▶ Immunsystemet



# HPA-aksen(Hypothalamus-Pituary-Adrenal - hypothalamus, hypofyse og binyre - aksen)

- ▶ Regulerer udskillelsen af cortisol(stresshormon)
- ▶ Sensitiv overfor følelsesmæssige processer
- ▶ Ved fødsel er barnets HPA-akse aktiveret og labilt
- ▶ I løbet af det første leveår organiserer barnets stresshormonbalance sig i kontakten med en sensitiv omsorgsgiver
- ▶ Denne sensitive omsorgsgiver virker som en "buffer" mod HPA-aksens reaktivitet

# Hvad sker der? HPA-Aksen

- ▶ Produktion af stresshormoner som cortisol og adrenalin
- ▶ Forstyrrer hormoner som insulin, melatonin, leptin, ghrelin, thyreoidea hormon
- ▶ Hele kroppen bliver påvirket

# Hvad sker der? Sympatisk aktivitet

- ▶ Øget puls
- ▶ Overfladisk åndedræt
- ▶ Nedsat spytproduktion
- ▶ Nedsat optagelse af næringsstoffer/ubalance i tarmfloraen
- ▶ ”oppe på dupperne” hele tiden, følsom overfor stimuli(lys, lyd, berøring, smag)
- ▶ Nedsat eller ændret tankevirksomhed

# Hvad sker der? Stressorer

- ▶ Søvnmangel
- ▶ Dårlig ernæring
- ▶ For meget/for lidt fysisk aktivitet
- ▶ Triggere
- ▶ Morgenrush
- ▶ Mangel på tid
- ▶ Bekymringer
- ▶ Sygdom

# Hvad sker der? Hjernene

- ▶ Angst
- ▶ Irritation
- ▶ Psykose
- ▶ Tvangstanker
- ▶ Depression
- ▶ dissociation

# Stressrelaterede sygdomme

- ▶ Astma
- ▶ Allergi
- ▶ Diabetes
- ▶ Epilepsi
- ▶ Forhøjet blodtryk
- ▶ Mavesår

# Diabetes 2 og fedme

- ▶ Overlevere efter overgreb har en større chance for at udvikle diabetes 2 pga. forstyrrelser i hormon produktionen af stofskiftehormonerne fra skjoldbruskkirtlen, samt udskillelsen af insulin, leptin (mæthedsfornemmelse) og ghrelin( sultfornemmelse).
- ▶ Man mener at der muligvis er sammenhæng mellem fedme og overgreb, men ikke hvordan.

# Funktionelle sygdomme (BDS - Bodily Distress Syndrome)

- ▶ Funktionelle lidelser er en gruppe af sygdomme, hvor man har fysiske symptomer, som gør det svært at fungere i dagligdagen. Den præcise årsag kendes ikke, men man kan forstå det som en sygdom, hvor hjernen og kroppen af forskellige årsager er overbelastet og ikke fungerer normalt. Det vurderes, at ca. 6 pct. af befolkningen eller omkring 300.000 danskere har en funktionel lidelse.
- ▶ Man har fundet at mange overlevende af overgreb har BDS, da overgreb ofte udtrykkes kropsligt.



# BDS - en forklaring

- ▶ Man forklarer det ved at det filter, der hos normale holder smerteimpulser væk fra hjernen, har huller så flere impulser går igennem

# BDS

- ▶ Fibromyalgi
- ▶ Kronisk træthedssyndrom
- ▶ Irritabel tyktarm
- ▶ Kronisk smertesyndrom
- ▶ Somatiseringstilstand
- ▶ Duft- og kemikalieoverfølsomhed
- ▶ Kronisk piskesmæld
- ▶ Hjerte-lunge besvær
- ▶ Generelle symptomer som koncentrationsbesvær, hovedpine, nedsat hukommelse, svimmelhed

# Hjerte-kar sygdomme

- ▶ Man har fundet tegn på øget åreforkalkning og en relation til hjerte-kar sygdomme som ikke har noget at gøre med kolesterol, rygning og fedme (Steven Reinberg, healthreporter, july17, 2014)

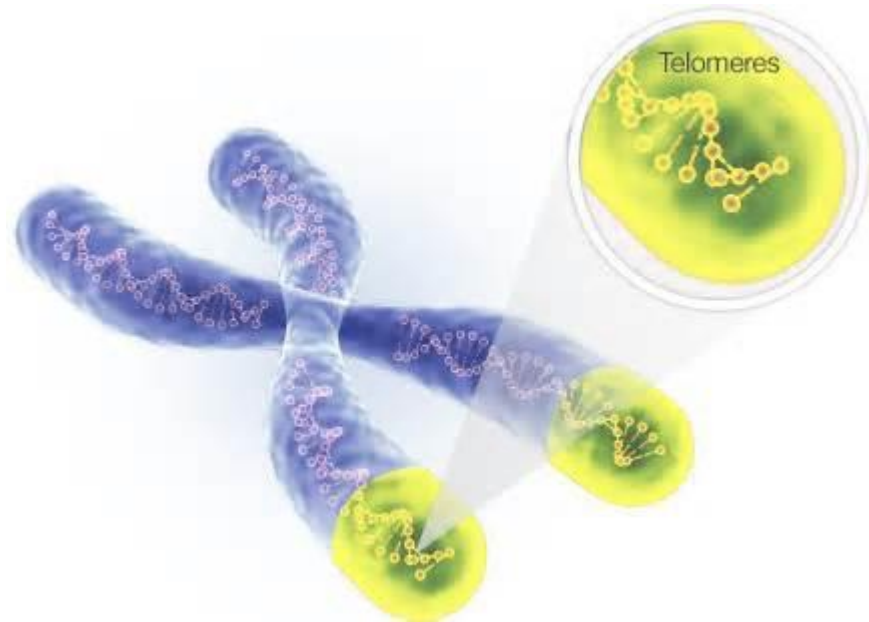
# Gynækologisk og obstetrisk

- ▶ Smerter ved samleje, smerter i kønsorganerne (man har fundet, at smertegrænsen er nedsat i det område, der har med vores seksualitet at gøre, hjernebarken er fortyndet)
- ▶ Ulyst til sex
- ▶ Angst for graviditet og fødsel - kejsersnit(Seksuelle overgreb i barndommen, Senfølgeres betydning for graviditet, fødsel og barsel, Overlæge Dr. Med Marianne Lau og Adf. Sygeplejerske Helle Hollnagel, Psykoterapeutisk center, Stolpegården)
- ▶ Problemer med amning
- ▶ Bækkenløsnings problemer, der består efter fødslen
- ▶ Fjernelse af livmoder muligvis pga. menstruationsbesvær

# Immunsystemet

- ▶ HPA-aksen undertrykker immunsystemet
- ▶ Stress af immunsystemet kan føre til autoimmune sygdomme
- ▶ Betændelses markører er forøget (Childhood Trauma Lingers in Adult Immune System 6.marts 2015 (Institute of psychiatry, Psychology and Neuroscience at King's College, London))
- ▶ Muligvis øget livmoderhals kræft (Survivors of Sexual Assault Face Great Risks for Cervical Cancer and Other Deadly Diseases, May 8, 2016 by Samantha Olson, Acta Obstetrica et Gynecologica, Scandinavica 2016)

# Telomer



# Livslængde - telomerer

- ▶ En **telomer** er en gentagen basesekvens, der udgør kromosomers ender. Telomererne bliver kortere og kortere for hver celledeling, og det tyder på at det er disse sekvenser der afgør en organismes levetid. I for eksempel kræftceller undgås forkortelsen ved hjælp af enzymet telomerase.
- ▶ Telomererne er små forlængelser på enden af alle kromosomer, og de bliver kortere, for hver gang cellen deler sig. Når telomererne når en kritisk længde, rinder det genetiske ur ud, og cellen dør. Resultatet er, at hjerne, organer og muskler gradvist svækkes, mens huden bliver rynket(Wikipedia).
- ▶ Undersøgelser tyder på at livslængden kan blive nedsat med op til 20 år pga. overgreb påvirker kopieringen af DNA i vore celler.